



Zkušební test

Jméno: _____ Místo/Škola: _____

Skupina _____ Startovní číslo _____

Test č. 1 Časový limit pro vyplnění testu: _____ minut

Správné odpovědi označte do odpovědního lístku křížkem

Strana 1

1 (1) V silničním provozu (kromě chodníků, cyklistické stezky a obytné nebo pěší zóny) smí cyklista jezdit samostatně od

- A) patnácti let
- B) deseti let
- C) dvanácti let

2 (28) Řidič nesmí zastavit a stát

- A) v žádné, i přehledné zatáčce
- B) v nepřehledné zatáčce a její těsné blízkosti
- C) pouze v zatáčce vlevo

3 (84) Řidič odbočující vlevo

- A) se musí zařadit co nejdříve vpravo v části vozovky určené pro jeho směr jízdy
- B) se musí zařadit tam, kde je na vozovce nejvíce míst
- C) se musí zařadit co nejdále vlevo v části vozovky, určené pro jeho směr jízdy

4 (136) Pro jízdu na kole zvolíme

- A) rušnou silnici s hustým provozem
- B) stezku pro cyklisty, silnice s minimálním provozem
- C) silnici I. třídy

5 (85) „Chodec“

- A) je výhradně jen kráčející osoba
 - B) je i osoba, která vede jízdní kolo
 - C) není osoba, která se pohybuje na lyžích nebo kolečkových bruslích
-

6 (92) Tam, kde není krajnice nebo je neschůdná

- A) chodí se co nejbližší při levém okraji vozovky
- B) chodí se co nejdále při pravém okraji vozovky
- C) chodí se v pravém jízdním pruhu

7 (121) Volné konce trubky řídítek

- A) nemusí být zaslepeny
- B) musí být spolehlivě zaslepeny (zátkami, rukojetmi apod.)
- C) nesmí být zaslepeny

8 (129) Tento pokyn policisty znamená „Stůj!“

- A) pro směr, ke kterému stojí policista čelem nebo zády
- B) pro směr, ke kterému stojí policista bokem
- C) pro všechny směry

**9 (109) Jedou cyklisté na obrázku správně?**

- A) ano
- B) ne
- C) nevím

**10 (146) Tato dopravní značka:**

- A) příkazuje cyklistům užít stezku pro cyklisty
- B) zakazuje cyklistům vjezd
- C) informuje o přejezdu pro cyklisty

**11 (159) Dopravní značka informuje**

- A) o jednosměrném provozu
- B) o přednosti v jízdě před protijedoucími vozidly
- C) o přednosti v jízdě protijedoucích vozidel

**12 (169) Tato dopravní značka znamená**

- A) zákaz otáčení
- B) kruhový objezd
- C) příkaz k odbočení vlevo



13 (181) Dopravní značka informuje

- A) o přikázaném směru jízdy
- B) o směru k vyznačenému cíli, vzdálenosti v kilometrech a čísle silnice
- C) o jednosměrném provozu

**14 (197) Takto svítící světelný signál znamená**

- A) připravit se k jízdě
- B) volno
- C) stůj

**15 (212) Cyklista projede křižovatkou jako:**

- A) první
- B) poslední
- C) druhý

**16 (244) Cyklista projede křižovatkou jako:**

- A) jako poslední
- B) jako druhý
- C) jako třetí

**17 (270) Cyklista projede křižovatkou jako:**

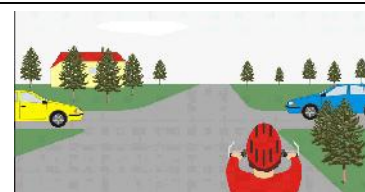
- A) první
- B) druhý
- C) poslední

**18 (298) Cyklista projede křižovatkou jako:**

- A) první
- B) třetí
- C) druhý

**19 (340) Vozidla projedou křižovatkou v pořadí:**

- A) 1. modré vozidlo, 2. cyklista, 3. žluté vozidlo
- B) 1. žluté vozidlo, 2. cyklista, 3. modré vozidlo
- C) 1. modré vozidlo, 2. žluté vozidlo, 3. cyklista



20 (353) Vozidla projedou křižovatkou v tomto pořadí:

- A) 1. žluté nákladní auto, 2. modré osobní auto, 3. cyklista, 4. hasičské auto
- B) 1. hasičské auto, 2. žluté nákladní auto, 3. modré osobní auto, 4. cyklista
- C) 1. hasičské auto, 2. modré osobní auto, 3. cyklista, 4. žluté nákladní auto



Konec testu



Zkušební test

Jméno: _____ Místo/Škola: _____

Skupina _____ Startovní číslo _____

Test č. 2 Časový limit pro vyplnění testu: _____ minut

Správné odpovědi označte do odpovědního lístku křížkem

Strana 1

1 (2) Na jízdním kole se jezdí

- A) v celé šíři vozovky
- B) při pravém okraji vozovky, nejsou-li tím ohrožováni ani omezováni chodci, smí se jet po pravé krajnici
- C) co nejbližší ke středu vozovky

2 (29) Řidič nesmí zastavit a stát

- A) před nepřehledným vrcholem stoupání pozemní komunikace, na něm a za ním
- B) na začátku stoupání pozemní komunikace
- C) na konci stoupání pozemní komunikace

3 (83) Řidič odbočující vpravo

- A) se zařazuje ke středu vozovky
- B) se musí zařadit co nejbližší k pravému okraji vozovky
- C) se musí zařadit co nejdále od pravého okraje vozovky

4 (137) Při jízdě na kole v silničním provozu

- A) nemusíme dodržovat pravidla silničního provozu
- B) musíme dodržovat pravidla silničního provozu jen při jízdě v obci
- C) musíme vždy dodržovat pravidla silničního provozu

5 (86) „Chodec“

- A) je i osoba, která vede psa
 - B) není osoba, která se pohybuje pomocí ručního nebo motorového vozíku pro invalidy
 - C) není osoba, která táhne sáňky
-

6 (93) Chodec nesmí ohrozit cyklistu

- A) jedoucího po stezce označené dopravní značkou „Stezka pro chodce a cyklisty“
- B) který vyjíždí ze stezky pro cyklisty
- C) který jede po silnici I. třídy

7 (122) Zadní odrazkou červené barvy

- A) nemusí být jízdní kolo vybaveno
- B) může být jízdní kolo vybaveno jen pro jízdu za snížené viditelnosti
- C) musí být jízdní kolo vybaveno

8 (130) Tento pokyn policisty znamená „Volno“

- A) pro směr, ke kterému stojí policista zády
- B) pro směr, ke kterému stojí policista čelem
- C) pro směr, ke kterému stojí policista bokem

**9 (110) Může cyklista vjíždět do takto označené ulice?**

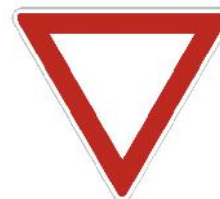
- A) ano
- B) ne
- C) nevím

**10 (147) Dopravní značka znamená**

- A) přikázaný směr jízdy vlevo
- B) zákaz odbočení vlevo
- C) přikázaný směr jízdy vpravo

**11 (158) Dopravní značka znamená**

- A) jiné nebezpečí
- B) Dej přednost v jízdě!
- C) zákaz vjezdu vozidel z obou stran

**12 (170) Tato dopravní značka**

- A) přikazuje směr jízdy přímo
- B) zakazuje pokračovat přímým směrem
- C) označuje jízdní pruh



13 (182) Dopravní značka označuje

- A) začátek obce
- B) konec obce
- C) směr k obci

**14 (198) Takto svítící světelný signál znamená**

- A) připravit se k jízdě
- B) volno
- C) připravit se k zastavení

**15 (219) Jako první projede křižovatkou:**

- A) cyklista
- B) modré vozidlo
- C) červené vozidlo

**16 (250) Cyklista:**

- A) dává přednost v jízdě motocyklu a přednost chodci se psem na přechodu pro chodce
- B) dává přednost v jízdě červenému vozidlu
- C) má přednost v jízdě před motocyklem a nemusí dát přednost chodci na přechodu pro chodce

**17 (281) Cyklista projede křižovatkou jako:**

- A) druhý současně s modrým nákladním autem
- B) první
- C) poslední

**18 (305) Cyklista projede křižovatkou jako:**

- A) druhý
- B) první
- C) třetí

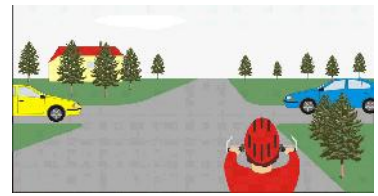
**19 (322) Vozidla projedou křižovatkou v tomto pořadí:**

- A) 1. modré osobní auto, 2. červené nákladní auto, 3. cyklista
- B) 1. cyklista, 2. modré osobní auto, 3. červené nákladní auto
- C) 1. červené nákladní auto, 2. cyklista, 3. modré osobní auto



20 (340) Vozidla projedou křižovatkou v pořadí:

- A) 1. modré vozidlo, 2. cyklista, 3. žluté vozidlo
- B) 1. žluté vozidlo, 2. cyklista, 3. modré vozidlo
- C) 1. modré vozidlo, 2. žluté vozidlo, 3. cyklista



Konec testu



Zkušební test

Jméno: _____ Místo/Škola: _____

Skupina _____ Startovní číslo _____

Test č. 3 Časový limit pro vyplnění testu: _____ minut

Správné odpovědi označte do odpovědního lístku křížkem

Strana 1

1 (3) Po krajnici může cyklista jet

- A) pouze za snížené viditelnosti
- B) pouze v případě, že tím nejsou ohrožováni ani omezováni chodci
- C) vždy

2 (30) Řidič nesmí zastavit a stát

- A) za přechodem pro chodce
- B) na přechodu pro chodce a 10 metrů za ním
- C) na přechodu pro chodce a ve vzdálenosti kratší než 5 před ním

3 (82) Řidiči protijedoucích vozidel se vyhýbají

- A) vpravo, včas a v dostatečné míře
- B) vlevo, včas a v dostatečné míře
- C) podle vlastního uvážení a místa na vozovce

4 (138) Při jízdě na kole v silničním provozu

- A) předvídáme chování ostatních účastníků provozu
- B) nezajímáme se o ostatní účastníky provozu
- C) nemusíme předvídat chování ostatních účastníků provozu

5 (87) Kdo se pohybuje na kolečkových bruslích

- A) je řidič nemotorového vozidla
- B) je chodec
- C) není chodec

6 (94) Pruh vyznačený pro cyklisty na značce „Stezka pro chodce a cyklisty“

- A) může chodec užít kdykoliv
- B) může chodec užít pouze při obcházení, vcházení a vycházení ze stezky; přitom nesmí ohrozit cyklistu
- C) může chodec užít pro obcházení a vcházení na stezku; cyklistu může ohrozit nebo omezit

7 (123) Jízdní kolo musí být vybaveno

- A) přední oranžovou odrazkou
- B) přední odrazkou bílé barvy
- C) přední odrazkou červené barvy

8 (131) Pro směr, ke kterému stojí policista bokem, znamená tento pokyn

- A) „Volno“
- B) „Pozor“
- C) „Stůj!“

**9 (111) Při vyjíždění z obytné zóny má cyklista přednost v jízdě**

- A) ano
- B) ne
- C) nevím

**10 (148) Na příkaz dopravní značky „Stůj, dej přednost v jízdě“**

- A) musí řidič zastavit vozidlo před touto značkou
- B) musí řidič zastavit vozidlo na takovém místě, odkud má do křižovatky náležitý rozhled
- C) musí řidič zastavit vozidlo jen v případě, když vidí přijíždějící vozidla na hlavní pozemní komunikaci

**11 (157) Tato dopravní značka znamená**

- A) hlavní pozemní komunikace
- B) návěst před železničním přejezdem
- C) konec hlavní pozemní komunikace

**12 (171) Tato dopravní značka**

- A) přikazuje odbočení vlevo
- B) zakazuje odbočení vlevo
- C) přikazuje směr objíždění vlevo

**13 (183) Tato dopravní značka označuje**

- A) dálnici
- B) silnici I. třídy
- C) silnici II. třídy



14 (199) Takto svítící světelný signál znamená

- A) pozor, připravit se k jízdě
- B) volno
- C) pozor, zastavit vozidlo

**15 (260) Vozidla projedou křižovatkou v tomto pořadí:**

- A) 1. cyklista, 2. modré nákladní auto, 3. žluté osobní auto
- B) 1. žluté osobní auto, 2. modré nákladní auto, 3. cyklista
- C) 1. cyklista, 2. žluté osobní auto, 3. modré nákladní auto

**16 (292) Cyklista projede křižovatkou jako:**

- A) první
- B) třetí
- C) druhý

**17 (310) Cyklista projede křižovatkou jako:**

- A) první
- B) třetí současně s modrým vozidlem
- C) druhý

**18 (238) Cyklista projede křižovatkou:**

- A) jako poslední
- B) jako druhý
- C) jako první

**19 (276) Cyklista projede křižovatkou jako:**

- A) první
- B) druhý
- C) poslední

**20 (317) Vozidla projedou křižovatkou v tomto pořadí:**

- A) 1. žluté osobní auto, 2. červené nákladní auto, 3. modré osobní současně s cyklistou
- B) 1. modré osobní současně s cyklistou, 2. žluté osobní auto, 3. červené nákladní auto
- C) 1. červené nákladní auto, 2. modré osobní současně s cyklistou, 3. žluté osobní auto





Zkušební test

Jméno: _____ Místo/Škola: _____

Skupina _____ Startovní číslo _____

Test č. 4 Časový limit pro vyplnění testu: _____ minut

Správné odpovědi označte do odpovědního lístku křížkem

Strana 1

1 (4) Cyklista je při jízdě povinen

- A) věnovat se plně řízení vozidla a sledovat situaci v provozu na pozemních komunikacích
- B) sledovat situaci v provozu na pozemních komunikacích pouze při jízdě v obci
- C) věnovat se řízení vozidla jen tam, kde je větší provoz ostatních vozidel

2 (31) Znamení o změně směru jízdy

- A) dává cyklista vždy, když mění směr jízdy nebo z něho vybočuje
- B) dává cyklista podle vlastního uvážení
- C) cyklista nemusí dávat

3 (78) Na krajnici

- A) smí řidič vjíždět při předjíždění
- B) smí řidič vjet jen při zastavení nebo stání, objíždění, vyhýbání, odbočování nebo otáčení; přitom musí dbát zvýšené opatrnosti
- C) nesmí řidič vjíždět

4 (139) Přednost v jízdě podle pravidel silničního provozu

- A) cyklisté využívají, ale vždy s opatrností
- B) cyklisté si vždy vynucují
- C) cyklisté raději vůbec nevyužívají

5 (88) Tam, kde není chodník nebo je neschůdný se na kolečkových bruslích se jezdí

- A) při pravém okraji vozovky
 - B) při levém okraji vozovky
 - C) kdekoliv
-

6 (95) Osoba vedoucí jízdní kolo nebo moped smí užít chodníku

- A) v celé šíři, může omezit nebo ohrozit ostatní chodce
- B) jen neohrozí-li ostatní chodce
- C) pouze za nesnížené viditelnosti

7 (125) Na paprscích předního nebo zadního kola nebo obou kol musí být

- A) nejméně tři odrazky bílé barvy
- B) nejméně jedna boční odrazka oranžové barvy na každé straně kola
- C) nejméně dvě červené odrazky na jedné straně kola

8 (132) Tento pokyn policisty znamená

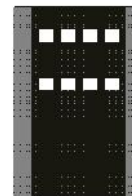
- A) „Volno“
- B) „Pozor“
- C) „Stůj!“

**9 (112) Na vozovce je vyznačen přechod pro chodce**

- A) ano
- B) ne
- C) nevím

**10 (149) Tato dopravní značka znamená**

- A) přechod pro chodce
- B) přejezd pro cyklisty
- C) dělicí čáry

**11 (156) Dopravní značka znamená**

- A) přednost před protijedoucími vozidly
- B) zákaz vjezdu z jedné strany
- C) přednost protijedoucích vozidel

**12 (172) Na příkaz této dopravní značky**

- A) musí cyklista opustit stezku nebo pruh pro cyklisty
- B) musí cyklista užít takto označený pruh nebo stezku
- C) může, ale nemusí cyklista užít takto označený pruh nebo stezku

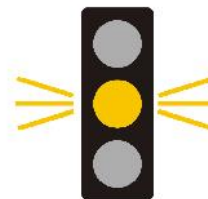


13 (184) Dopravní značka informuje

- A) o směru k cíli, vzdálenosti v kilometrech a číse cyklistické trasy
- B) o zákazu pro cyklisty
- C) o objížďce

**14 (200) Přerušovaně svítící žluté světlo znamená**

- A) že křižovatka není řízena světelnými signály
- B) že vozidla mohou pokračovat v jízdě
- C) že vozidla nesmějí vjíždět do křižovatky

**15 (213) Cyklista dává přednost v jízdě:**

- A) modrému vozidlu
- B) zelenému vozidlu
- C) modrému i zelenému vozidlu

**16 (245) Vozidla projedou křižovatkou v tomto pořadí:**

- A) 1. červené vozidlo, 2. zelené vozidlo, 3. cyklista, 4. modré vozidlo
- B) 1. zelené vozidlo, 2. červené vozidlo, 3. modré vozidlo, 4. cyklista
- C) 1. modré vozidlo, 2. cyklista, 3. zelené vozidlo, 4. červené vozidlo

**17 (271) Vozidla projedou křižovatkou v tomto pořadí:**

- A) 1. červené osobní auto, 2. cyklista, 3. žluté nákladní auto
- B) 1. žluté nákladní auto, 2. cyklista, 3. červené osobní auto
- C) 1. červené osobní auto, 2. žluté nákladní auto, 3. cyklista

**18 (299) Vozidla projedou křižovatkou v tomto pořadí:**

- A) 1. modré vozidlo, 2. cyklista, 3. červené vozidlo, 4. zelené vozidlo
- B) 1. cyklista, 2. modré vozidlo, 3. zelené vozidlo, 4. červené vozidlo
- C) 1. modré vozidlo, 2. červené vozidlo, 3. cyklista, 4. zelené vozidlo

**19 (341) Jako první projede křižovatkou:**

- A) modré osobní auto
- B) cyklista
- C) žluté osobní auto



20 (354) Jako první projede křižovatkou:

- A) žluté nákladní auto
- B) hasičské auto
- C) cyklista



Konec testu



Zkušební test

Jméno: _____ Místo/Škola: _____

Skupina _____ Startovní číslo _____

Test č. 5 Časový limit pro vyplnění testu: _____ minut

Správné odpovědi označte do odpovědního lístku křížkem

Strana 1

1 (5) Cyklista nesmí jet

- A) bez držení řídítek
- B) v pravém jízdním pruhu
- C) po krajnici

2 (32) Znamení o změně směru jízdy cyklista dává

- A) po celou dobu jízdního úkonu
- B) před započítím jízdního úkonu
- C) pouze za snížené viditelnosti

3 (77) Na pozemní komunikaci se jezdí

- A) vpravo nebo vlevo
- B) vpravo, a pokud tomu nebrání zvláštní okolnosti, při pravém okraji vozovky
- C) při levém okraji vozovky nebo po krajnici

4 (140) Na mokré vozovce

- A) mohou cyklisté jezdit stejně jako na suché vozovce
- B) musí cyklisté přizpůsobit jízdu ztíženým podmínkám
- C) nesmějí cyklisté jezdit

5 (89) Chodec musí užívat především

- A) chodník nebo stezku pro chodce
- B) vozovku v celé šíři
- C) krajnici

6 (96) Osoba vedoucí jízdní kolo nebo moped smí užít chodníku

- A) v celé šíři, může omezit nebo ohrozit ostatní chodce
 - B) jen neohrozí-li ostatní chodce
 - C) pouze za nesnížené viditelnosti
-

7 (126) Pro jízdu za snížené viditelnosti musí být jízdní kolo vybaveno

- A) světloometem svítícím oranžovým světlem
- B) světloometem červené barvy
- C) světloometem svítícím dopředu bílým světlem

8 (133) Policista má pravou paži předpaženou a levou paži upaženou: pro řidiče přijíždějícího směrem k zadům a pravému boku policisty

- A) znamená tento pokyn „Volno“
- B) znamená tento pokyn „Stůj!“
- C) znamená tento pokyn „Pozor“

**9 (113) Na této křižovatce je přednost v jízdě upravena dopravními značkami**

- A) ano
- B) ne
- C) nevím

**10 (150) Tato dopravní značka upozorňuje**

- A) na možnost vběhnutí dětí do vozovky
- B) na přechod pro chodce
- C) na zákaz přecházení chodců

**11 (155) Tato dopravní značka**

- A) upozorňuje na železniční přejezd bez závor
- B) upozorňuje na železniční přejezd vybavený závorami
- C) zakazuje vjíždět na železniční přejezd

**12 (173) Na takto označené stezce**

- A) se cyklisté a chodci pohybují společně a nesmějí se vzájemně ohrozit
- B) se nesmí jízdní vést jízdní kolo
- C) se musí jízdní kolo pouze vést

**13 (185) Tato dopravní značka znamená**

- A) zákaz vjezdu na lesní cestu
- B) místo pro odpočinek
- C) příkaz k užití lesní cesty



14 (201) Svítící červené světlo na světelném signálu znamená

- A) pozor, bude změna signálu
- B) pozor, připravit se k jízdě
- C) stůj!

**15 (220) Cyklista projede křižovatkou jako:**

- A) druhý
- B) první
- C) třetí

**16 (251) Cyklista:**

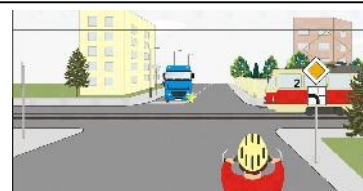
- A) musí dát přednost v jízdě motocyklu a nemusí umožnit bezpečné přejítí chodce se psem po přechodu pro chodce
- B) musí dát přednost v jízdě červenému vozidlu a nemusí umožnit bezpečné přejítí chodce se psem po přechodu pro chodce
- C) musí dát přednost v jízdě motocyklu a musí umožnit bezpečné přejítí chodce se psem po přechodu pro chodce

**17 (282) Vozidla projedou křižovatkou v tomto pořadí:**

- A) 1. modré vozidlo, 2. žluté vozidlo, 3. cyklista
- B) 1. modré vozidlo, 2. cyklista, 3. žluté vozidlo
- C) 1. žluté vozidlo, 2. cyklista a modré vozidlo současně

**18 (306) Vozidla projedou křižovatkou v tomto pořadí:**

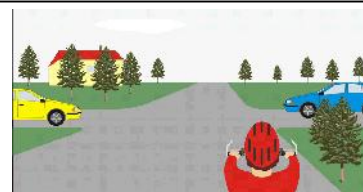
- A) 1. tramvaj, 2. cyklista, 3. modré vozidlo
- B) 1. modré vozidlo, 2. tramvaj, 3. cyklista
- C) 1. cyklista, 2. modré vozidlo, 3. tramvaj

**19 (323) Cyklista projede křižovatkou jako:**

- A) první
- B) druhý
- C) poslední

**20 (341) Jako první projede křižovatkou:**

- A) modré osobní auto
- B) cyklista
- C) žluté osobní auto





Zkušební test

Jméno: _____ Místo/Škola: _____

Skupina _____ Startovní číslo _____

Test č. 6 Časový limit pro vyplnění testu: _____ minut

Správné odpovědi označte do odpovědního lístku křížkem

Strana 1

1 (6) Ochranou přilbu musí mít za jízdy nasazenou a řádně připevněnou

- A) každý cyklista bez ohledu na věk
- B) cyklista mladší 18 let
- C) jen cyklista do 15 let

2 (33) Cyklista, který se při předjíždění opět zařazuje k pravému okraji vozovky

- A) nedává znamení o změně směru jízdy
- B) musí dát znamení o změně směru jízdy
- C) musí dát zvukové výstražné znamení

3 (70) Při otáčení a couvání

- A) může řidič v nutném případě ohrozit přecházející chodce
- B) nesmí řidič ohrozit chodce přecházející vozovku pouze mimo obec
- C) nesmí řidič ohrozit přecházející chodce

4 (141) Cyklista, který pocítí únavu

- A) pokračuje v jízdě bez zastávky
- B) za jízdy pije energetické nápoje
- C) na vhodném místě zastaví, odpočine si a doplní tekutiny

5 (90) Tam, kde není chodník nebo je neschůdný

- A) chodí se po pravé krajnici
 - B) chodí se po vozovce
 - C) chodí se po levé krajnici
-

6 (97) Osoba pohybující se na lyžích nebo kolečkových bruslích

- A) nesmí na chodníku nebo stezce pro chodce ohrozit ostatní chodce
- B) smí na chodníku ohrozit ostatní chodce; to neplatí pro stezku pro chodce
- C) nesmí ohrozit ostatní chodce; to neplatí pro jízdu po chodníku

7 (127) Zadní svítilnou červené barvy musí být jízdní kolo vybaveno

- A) pro jízdu za snížené viditelnosti
- B) vždy
- C) pouze pro jízdu v obci

8 (134) Policista má pravou paži předpaženou a levou paži upaženou: tento pokyn policisty znamená „Volno“

- A) pro řidiče přijíždějícího směrem k zadům policisty
- B) pro řidiče, přijíždějícího směrem k pravému boku policisty
- C) pro řidiče přijíždějícího směrem k levému boku policisty odbočující vpravo nebo vlevo

**9 (114) Do takto označené ulice smí cyklista vjíždět**

- A) ano
- B) ne
- C) nevím

**10 (151) Tato dopravní značka upozorňuje**

- A) na železniční přejezd
- B) na křižovatku hlavní a vedlejší pozemní komunikace
- C) na křižovatku, kde není přednost v jízdě upravena svislými dopravními značkami

**11 (154) Dopravní značka na obrázku**

- A) zakazuje vjezd cyklistům
- B) označuje stezku pro cyklisty
- C) upozorňuje na místa, kde cyklisté vjíždějí na vozovku nebo ji přejíždějí

**12 (174) Nápis na dopravní značce je**

- A) zákaz
- B) příkaz
- C) doporučení



13 (186) Dopravní značka vyznačuje

- A) zákaz pro cyklisty odbočovat vlevo
- B) doporučený způsob odbočení cyklistů vlevo příčným přejetím nebo převedením jízdního kola
- C) jízdní pruh pro cyklisty

**14 (202) Tento svítící světelný signál znamená**

- A) pozor, připravit se k jízdě vpravo
- B) volno pro vozidla jedoucí přímým směrem a vpravo
- C) připravit se k jízdě pro vozidla jedoucí přímým směrem

**15 (261) Cyklista:**

- A) dává přednost v jízdě modrému vozidlu
- B) dává přednost v jízdě modrému a žlutému vozidlu
- C) má přednost v jízdě před modrým a žlutým vozidlem

**16 (293) Vozidla projedou křižovatkou v tomto pořadí:**

- A) 1. modré vozidlo, 2. cyklista, 3. žluté vozidlo
- B) 1. modré vozidlo, 2. žluté vozidlo, 3. cyklista
- C) 1. cyklista, 2. modré vozidlo, 3. žluté vozidlo

**17 (311) Vozidla projedou křižovatkou v pořadí:**

- A) 1. autobus, 2. červené osobní auto, 3. cyklista současně s modrým nákladním autem
- B) 1. červené osobní auto, 2. autobus, 3. cyklista současně s modrým nákladním autem
- C) 1. cyklista současně s modrým nákladním autem, 2. autobus, 3. červené osobní auto

**18 (239) Vozidla projedou křižovatkou v tomto pořadí:**

- A) 1. zelené, 2. červené, 3. cyklista
- B) 1. zelené, 2. cyklista, 3. červené
- C) 1. cyklista, 2. zelené, 3. červené

**19 (277) Cyklista:**

- A) dává přednost v jízdě pouze tramvaji č. 2, která přijíždí zprava
- B) dává přednost v jízdě oběma tramvajím a zelenému protijedoucímu vozidlu
- C) dává přednost v jízdě oběma tramvajím, před zeleným vozidlem má přednost v jízdě



20 (318) Jako první projede křižovatkou:

- A) modré osobní současně s cyklistou
- B) žluté osobní auto
- C) červené nákladní auto



Konec testu



Zkušební test

Jméno: _____ Místo/Škola: _____

Skupina _____ Startovní číslo _____

Test č. 7 Časový limit pro vyplnění testu: _____ minut

Správné odpovědi označte do odpovědního lístku křížkem

Strana 1

1 (7) Cyklista při jízdě

- A) může vést psa nebo jiné zvíře
- B) může vést druhé jízdní kolo
- C) nesmí vést psa nebo jiné zvíře ani vést druhé jízdní kolo

2 (49) Podél nástupního nebo ochranného ostrůvku se jezdí

- A) vlevo
- B) vpravo; vlevo se smí jet pouze tehdy, když jízdě vpravo brání překážka
- C) podle vlastního uvážení

3 (69) Řidič vozidla

- A) smí ohrozit přecházející chodce na pozemní komunikaci, na kterou odbočuje
- B) nesmí ohrozit přecházející chodce na pozemní komunikaci, na kterou odbočuje
- C) nesmí pouze v obci ohrozit přecházející chodce na pozemní komunikaci, na kterou odbočuje

4 (142) Odbočování vlevo v hustém provozu

- A) může být nebezpečné a proto kolo raději vedeme a přecházíme vozovku kolmo
- B) je stejně snadné jako odbočení vpravo
- C) je pro cyklisty zakázané

5 (91) Tam, kde není krajnice nebo je neschůdná

- A) chodí se co nejbližší při levém okraji vozovky
 - B) chodí se co nejdále při pravém okraji vozovky
 - C) chodí se v pravém jízdním pruhu
-

6 (108) Řidič tramvaje

- A) musí umožnit chodci na přechodu pro chodce nerušené a bezpečné přejítí vozovky
- B) nemusí umožnit chodci na přechodu pro chodce nerušené a bezpečné přejítí vozovky
- C) nesmí umožnit chodci na přechodu pro chodce nerušené a bezpečné přejítí vozovky

7 (128) Pneumatiky a ráfky

- A) mohou mít drobné trhliny nebo praskliny
- B) nesmí mít trhliny, praskliny a jiné deformace
- C) mohou být mírně deformovány

8 (135) Policista má pravou paži předpaženou a levou paži upaženou: tento pokyn policisty znamená „Volno“

- A) pro řidiče přijíždějícího směrem k čelu policisty, pokud odbočuje vpravo
- B) pro řidiče přijíždějícího směrem k čelu policisty, pokud odbočuje vlevo
- C) pro řidiče přijížděného směrem k zádům policisty

**9 (115) Číslovka na dopravní značce znamená nejnižší povolenou rychlost**

- A) ano
- B) ne
- C) nevím

**10 (152) Dopravní značka**

- A) upozorňuje na zúžení vozovky z obou stran
- B) zakazuje vjezd všem vozidlům
- C) upozorňuje na nerovnost vozovky

**11 (153) Tato dopravní značka**

- A) upozorňuje na dopravní knoflíky
- B) upozorňuje předem na světelné signály, které nejsou viditelné z dostatečné vzdálenosti
- C) zakazuje užití světelných signálů pro řízení provozu



12 (175) Dopravní značka označuje

- A) stezku pro cyklisty
- B) jízdní pruh pro cyklisty
- C) přejezd pro cyklisty

**13 (187) Dopravní značka znamená**

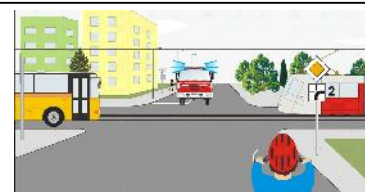
- A) konec stezky pro cyklisty
- B) zákaz vjezdu cyklistům
- C) povinnost cyklistů sesednout z kola

**14 (203) Signál pro opuštění křižovatky, umístěný v protilehlém rohu křižovatky**

- A) slouží k bezpečnému odbočení vlevo
- B) se používá k odbočení vpravo
- C) zakazuje odbočení vlevo

**15 (331) Vozidla projedou křižovatkou v tomto pořadí:**

- A) 1. tramvaj 2. cyklista a vozidlo hasičů, 3. autobus
- B) 1. vozidlo hasičů, 2 tramvaj, 3. cyklista, 4. autobus
- C) 1. tramvaj, 2. autobus, 3. vozidlo hasičů, 4. cyklista

**16 (285) Cyklista:**

- A) dává přednost v jízdě červenému vozidlu
- B) má přednost v jízdě před červeným vozidlem
- C) má přednost v jízdě před autobusem

**17 (226) Vozidla projedou křižovatkou v tomto pořadí:**

- A) 1. tramvaj, 2. cyklista, 3. červené osobní auto
- B) 1. červené osobní auto, 2. tramvaj, 3. cyklista
- C) 1. cyklista, 2. tramvaj, 3. červené osobní auto

**18 (266) Pokyn policisty pro cyklistu znamená:**

- A) „Volno“
- B) „Stůj!“
- C) „Pozor!“



19 (349) Cyklista:

- A) může odbočit vpravo a nemusí dávat přednost přecházejícím chodcům
- B) může odbočit vpravo a musí dát přednost přecházejícím chodcům
- C) musí počkat na změnu světelného signálu

**20 (232) Vozidla projedou křižovatkou v tomto pořadí:**

- A) 1. červené, 2. modré, 3. cyklista a žluté vozidlo současně
- B) 1. modré, 2. žluté, 3. červené, 4. cyklista
- C) 1. červené, 2. žluté, 3. cyklista, 4. modré



Konec testu



Zkušební test

Jméno: _____ Místo/Škola: _____

Skupina _____ Startovní číslo _____

Test č. 8 Časový limit pro vyplnění testu: _____ minut

Správné odpovědi označte do odpovědního lístku křížkem

Strana 1

1 (8) Cyklista

- A) není řidič
- B) je řidič nemotorového vozidla
- C) není řidič, pokud nemá průkaz cyklisty

2 (48) Otáčet a couvat se nesmí

- A) pouze za snížené viditelnosti
- B) na mostě
- C) na přechodu pro chodce

3 (68) Řidič vozidla

- A) musí umožnit chodci na přechodu pro chodce nerušené a bezpečné přejetí vozovky
- B) může, ale nemusí umožnit chodci na přechodu pro chodce nerušené a bezpečné přejetí vozovky
- C) nemusí umožnit chodci na přechodu pro chodce nerušené a bezpečné přejetí vozovky

4 (143) Pokud na světelném signálu svítí červená a ve volném směru nejede žádné vozidlo

- A) může cyklista jet
- B) nesmí cyklista pokračovat v jízdě
- C) smí cyklista pokračovat v jízdě jen mimo obec

5 (92) Tam, kde není krajnice nebo je neschůdná

- A) chodí se co nejbliže při levém okraji vozovky
 - B) chodí se co nejdále při pravém okraji vozovky
 - C) chodí se v pravém jízdním pruhu
-

6 (107) Nemůže-li osoba pohybující se pomocí ručního nebo motorového vozíku pro invalidy užít chodník

- A) smí užít pravou krajnici nebo pravý okraj vozovky
- B) smí užít pouze levou krajnici
- C) smí užít pravou nebo levou krajnici

7 (121) Volné konce trubky řídítek

- A) nemusí být zaslepeny
- B) musí být spolehlivě zaslepeny (zátkami, rukojeťmi apod.)
- C) nesmí být zaslepeny

8 (129) Tento pokyn policisty znamená „Stůj!“

- A) pro směr, ke kterému stojí policista čelem nebo zády
- B) pro směr, ke kterému stojí policista bokem
- C) pro všechny směry

**9 (116) Na tuto pozemní komunikaci smějí vjíždět i cyklisté**

- A) ano
- B) ne
- C) nevím

**10 (153) Tato dopravní značka**

- A) upozorňuje na dopravní knoflíky
- B) upozorňuje předem na světelné signály, které nejsou viditelné z dostatečné vzdálenosti
- C) zakazuje užití světelných signálů pro řízení provozu

**11 (168) Dopravní značka znamená**

- A) zákaz vstupu chodců
- B) stezka pro chodce
- C) konec zákazu vstupu chodců

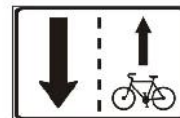
**12 (176) Tato dopravní značka znamená**

- A) slepá ulice
- B) zákaz vjezdu všech vozidel
- C) křižovatka



13 (188) Dodatková tabulka znamená

- A) dva vyhrazené jízdní pruhy pro cyklisty
- B) povolený vjezd cyklistů v protisměru
- C) zákaz vjezdu cyklistů v protisměru

**14 (204) Tento světelný signál upozorňuje**

- A) na přechod pro chodce
- B) na přecházející chodce ve směru, kam řidič odbočuje
- C) na zákaz vstupu chodců

**15 (214) Vozidla projedou křižovatkou v tomto pořadí:**

- A) 1. modré vozidlo, 2. cyklista, 3. zelené vozidlo
- B) 1. zelené vozidlo, 2. modré vozidlo, 3. cyklista
- C) 1. cyklista, 2. modré vozidlo, 3. zelené vozidlo

**16 (246) Cyklista:**

- A) musí dát přednost v jízdě vozidlům na hlavní silnici a modrému vozidlu
- B) musí dát přednost v jízdě vozidlům na hlavní silnici a před modrým vozidlem má přednost v jízdě
- C) má přednost v jízdě před červeným vozidlem

**17 (272) Cyklista:**

- A) má přednost v jízdě před žlutým vozidlem
- B) dává přednost v jízdě žlutému vozidlu
- C) má přednost v jízdě před červeným vozidlem

**18 (300) Cyklista:**

- A) dává přednost v jízdě modrému a červenému vozidlu
- B) má přednost v jízdě před modrým vozidlem
- C) dává přednost v jízdě zelenému vozidlu

**19 (342) V pořadí 2. projede křižovatkou:**

- A) modré vozidlo
- B) cyklista
- C) žluté vozidlo



20 (355) V pořadí 2. projede křižovatkou:

- A) hasičské auto
- B) cyklista
- C) žluté nákladní auto



Konec testu



Zkušební test

Jméno: _____ Místo/Škola: _____

Skupina _____ Startovní číslo _____

Test č. 9 Časový limit pro vyplnění testu: _____ minut

Správné odpovědi označte do odpovědního lístku křížkem

Strana 1

1 (9) Řidičem nemotorového vozidla

- A) je i cyklista
- B) není cyklista
- C) je pouze vozka

2 (47) Při objíždění překážky

- A) cyklista dává znamení o změně směru jízdy
- B) cyklista nemusí dávat znamení o změně směru jízdy
- C) cyklista může, ale nemusí dávat znamení o změně směru jízdy

3 (67) Řidič musí užít vozidlo

- A) které splňuje technické podmínky
- B) které alespoň částečně splňuje technické podmínky
- C) které splňuje alespoň základní technické podmínky

4 (144) Oblečení cyklistů a chodců

- A) má být pohodlné, na barvě nezáleží
- B) má mít světlé a výrazné barvy, případně doplněné retroreflexivními prvky
- C) má být čisté a nevýrazné

5 (93) Chodec nesmí ohrozit cyklistu

- A) jedoucího po stezce označené dopravní značkou „Stezka pro chodce a cyklisty“
- B) který vyjíždí ze stezky pro cyklisty
- C) který jede po silnici I. třídy

6 (106) Osoba pohybující se pomocí ručního nebo motorového vozíku pro invalidy

- A) může na chodníku nebo stezce pro chodce ohrozit ostatní chodce
 - B) nesmí na chodníku nebo stezce pro chodce ohrozit ostatní chodce
 - C) nesmí jezdit po chodníku
-

7 (122) Zadní odrazkou červené barvy

- A) nemusí být jízdní kolo vybaveno
- B) může být jízdní kolo vybaveno jen pro jízdu za snížené viditelnosti
- C) musí být jízdní kolo vybaveno

8 (130) Tento pokyn policisty znamená „Volno“

- A) pro směr, ke kterému stojí policista zády
- B) pro směr, ke kterému stojí policista čelem
- C) pro směr, ke kterému stojí policista bokem

**9 (117) Pokud se závory sklápějí nebo zdvihají, smí se vjíždět na železniční přejezd**

- A) ano
- B) ne
- C) nevím

**10 (154) Dopravní značka na obrázku**

- A) zakazuje vjezd cyklistům
- B) označuje stezku pro cyklisty
- C) upozorňuje na místa, kde cyklisté vjíždějí na vozovku nebo ji přejíždějí

**11 (167) Tato dopravní značka zakazuje**

- A) stání
- B) zastavení
- C) vjezd nemotorovým vozidlům

**12 (177) Touto dopravní značkou se označuje**

- A) silnice pro všechna vozidla (i nemotorová)
- B) silnice pro motorová vozidla
- C) dálnice

**13 (189) Dodatková tabulka vyznačuje**

- A) možný směr jízdy cyklistů
- B) křižovatku
- C) zvýšení počtu jízdních pruhů pro cyklisty



14 (205) Tento světelný signál znamená

- A) zakázaný vjezd do jízdního pruhu
- B) konec silnice
- C) křižovatka

**15 (221) Cyklista dává přednost v jízdě:**

- A) modrému autobusu, protože autobus přijíždí zleva
- B) červenému osobnímu autu, protože auto přijíždí zprava
- C) oběma vozidlům, protože přijíždí po vedlejší pozemní komunikaci

**16 (252) Umožnit chodci bezpečné přejetí vozovky po přechodu pro chodce:**

- A) musí pouze červené vozidlo
- B) musí řidič motocyklu
- C) musí cyklista a červené vozidlo

**17 (283) Cyklista:**

- A) má přednost v jízdě před žlutým vozidlem
- B) dává přednost v jízdě žlutému vozidlu
- C) dává přednost v jízdě modrému vozidlu

**18 (307) Jako první projede křižovatkou:**

- A) tramvaj
- B) cyklista
- C) modré nákladní auto

**19 (324) Jako první projede křižovatkou:**

- A) modré vozidlo
- B) červené vozidlo
- C) cyklista

**20 (342) V pořadí 2. projede křižovatkou:**

- A) modré vozidlo
- B) cyklista
- C) žluté vozidlo





Zkušební test

Jméno: _____ Místo/Škola: _____

Skupina _____ Startovní číslo _____

Test č. 10 Časový limit pro vyplnění testu: _____ minut

Správné odpovědi označte do odpovědního lístku křížkem

Strana 1

1 (10) Jízdní kolo je

- A) pouze sportovní nářadí
- B) nemotorové vozidlo
- C) vozidlo pro přepravu více osob

2 (46) Na dopravních značkách a jejich sloupcích, stojanech nebo konstrukcích, na dopravních zařízeních a na zařízeních pro dopravní informace

- A) může být vyznačen i jiný nápis nebo oznámení, které nesouvisí s dopravní značkou
- B) mohou být umístěny reklamní tabule
- C) nesmí být vyznačeno nebo umístěno nic, co nesouvisí s dopravní značkou, dopravním zařízením nebo zařízením pro dopravní informace

3 (65) „Přejezd pro cyklisty“

- A) je místo na pozemní komunikaci určené pro přejezdění cyklistů přes pozemní komunikaci vyznačené příslušnou dopravní značkou
- B) je místo na pozemní komunikaci určené pro přejezdění cyklistů přes silnici pro motorová vozidla
- C) je vždy mimo úroveň vozovky

4 (145) Osvětlení jízdního kola

- A) musí být čisté a nezakryté
- B) může být částečně znečištěné
- C) může být částečně zakryté

5 (94) Pruh vyznačený pro cyklisty na značce „Stezka pro chodce a cyklisty“

- A) může chodec užít kdykoliv
- B) může chodec užít pouze při obcházení, vcházení a vycházení ze stezky; přitom nesmí ohrozit cyklistu
- C) může chodec užít pro obcházení a vcházení na stezku; cyklistu může ohrozit nebo omezit

6 (105) Před železničním přejezdem

- A) si musí chodec počínat zvlášť opatrně, zejména se musí přesvědčit, zda může bezpečně přejít
- B) si musí chodec počínat opatrně pouze na vícekolejném přejezdu
- C) si musí chodec počínat opatrně; to neplatí pro jednokolejné přejezdy

7 (123) Jízdní kolo musí být vybaveno

- A) přední oranžovou odrazkou
- B) přední odrazkou bílé barvy
- C) přední odrazkou červené barvy

8 (131) Pro směr, ke kterému stojí policista bokem, znamená tento pokyn

- A) „Volno“
- B) „Pozor“
- C) „Stůj!“

**9 (118) Smí se na této křižovatce odbočit vpravo?**

- A) ano
- B) ne
- C) nevím

**10 (155) Tato dopravní značka**

- A) upozorňuje na železniční přejezd bez závor
- B) upozorňuje na železniční přejezd vybavený závorami
- C) zakazuje vjíždět na železniční přejezd

**11 (166) Tato dopravní značka znamená**

- A) konec zákazu zastavení
- B) zákaz zastavení
- C) zákaz stání

**12 (178) Dopravní značka označuje**

- A) jízdní pruh pro cyklisty
- B) vyhrazený jízdní pruh
- C) snížení počtu jízdních pruhů



13 (190) Dodatková tabulka vyznačuje

- A) nerozlišenou křižovatku
- B) křížení silnice se železnicí
- C) skutečný tvar křižovatky, hlavní a vedlejší silnici

**14 (206) Takto svítící signál pro chodce a cyklisty znamená**

- A) pozor
- B) volno
- C) stůj

**15 (262) Cyklista odbočující vpravo:**

- A) musí dát přednost v jízdě protijedoucímu modrému vozidlu
- B) má přednost v jízdě před protijedoucím modrým vozidlem
- C) dává přednost žlutému vozidlu, přijíždějícímu zleva

**16 (294) Cyklista:**

- A) musí dát přednost v jízdě žlutému vozidlu
- B) musí dát přednost v jízdě modrému vozidlu
- C) musí dát přednost v jízdě modrému a žlutému vozidlu

**17 (312) Jako první projede křižovatkou:**

- A) modré vozidlo
- B) cyklista
- C) autobus

**18 (240) Cyklista má přednost v jízdě před:**

- A) zeleným nákladním autem
- B) oběma vozidly
- C) červeným nákladním autem

**19 (278) Vozidla projedou křižovatkou v tomto pořadí:**

- A) 1. zelené vozidlo, 2. obě tramvaje, 3. cyklista
- B) 1. obě tramvaje, 2. zelené vozidlo, 3. cyklista
- C) 1. cyklista, 2. zelené vozidlo, 3. obě tramvaje



20 (319) Poslední projede křižovatkou:

- A) žluté vozidlo
- B) cyklista
- C) červené vozidlo



Konec testu

TEST 1	
1	B
2	B
3	C
4	B
5	B
6	A
7	B
8	A
9	B
10	B
11	B
12	B
13	B
14	B
15	C
16	A
17	B
18	B
19	A
20	B

TEST 2	
1	B
2	A
3	B
4	C
5	A
6	A
7	C
8	C
9	A
10	A
11	B
12	A
13	A
14	A
15	C
16	A
17	A
18	B
19	B
20	A

TEST 3	
1	B
2	C
3	A
4	A
5	B
6	B
7	B
8	A
9	B
10	B
11	A
12	C
13	C
14	C
15	A
16	C
17	B
18	B
19	C
20	B

TEST 4	
1	A
2	A
3	B
4	A
5	B
6	B
7	B
8	B
9	B
10	B
11	C
12	B
13	A
14	A
15	A
16	B
17	A
18	C
19	A
20	B

TEST 5	
1	A
2	B
3	B
4	B
5	A
6	B
7	C
8	B
9	B
10	A
11	B
12	A
13	B
14	C
15	A
16	C
17	C
18	C
19	A
20	A

TEST 6	
1	B
2	B
3	C
4	C
5	C
6	A
7	A
8	C
9	A
10	C
11	C
12	B
13	B
14	B
15	C
16	A
17	A
18	B
19	B
20	A

TEST 7	
1	C
2	B
3	B
4	A
5	A
6	B
7	B
8	A
9	B
10	A
11	B
12	C
13	A
14	A
15	B
16	B
17	C
18	B
19	B
20	A

TEST 8	
1	B
2	C
3	A
4	B
5	A
6	A
7	B
8	A
9	B
10	B
11	A
12	A
13	B
14	B
15	A
16	A
17	A
18	A
19	B
20	C

TEST 9	
1	A
2	A
3	A
4	B
5	A
6	B
7	C
8	C
9	B
10	C
11	B
12	B
13	A
14	A
15	B
16	C
17	B
18	B
19	C
20	B

TEST 10	
1	B
2	C
3	A
4	A
5	B
6	A
7	B
8	A
9	B
10	B
11	C
12	C
13	C
14	C
15	B
16	B
17	C
18	C
19	B
20	C